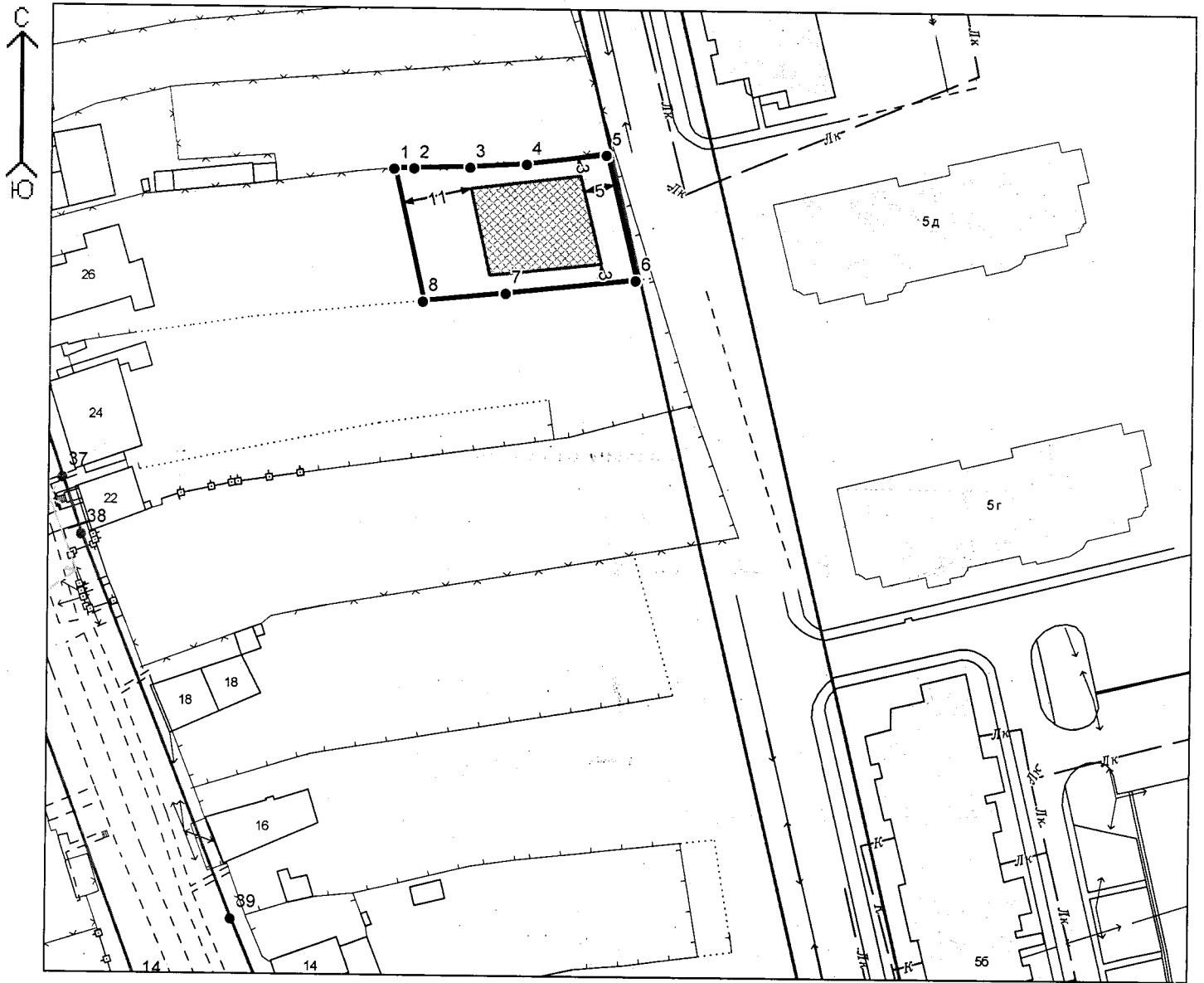


## 1. Чертеж градостроительного плана земельного участка



М 1:1000

Площадь земельного участка 698 кв. м

## Координаты участка

№	X	Y
1	194932,35	219383,47
2	194932,50	219386,58
3	194932,91	219395,45
4	194933,68	219404,42
5	194935,53	219417,12
6	194915,60	219422,41
7	194912,93	219401,71
8	194911,29	219388,62

- Характерные точки зем. участка
- Точки красных линий
- Красные линии
- ← Мин. отступы от границы зем. участка
- ▭ Границы участка
- ▨ Место допустимого размещения зданий, строений, сооружений

Чертеж градостроительного плана земельного участка разработан на топографической основе в масштабе (1:1000), выполненной на основе топографической карты из информационной базы данных земельных ресурсов г. Владимира.

Чертеж градостроительного плана земельного участка разработан 05.12.2016 управлением архитектуры и градостроительства администрации г. Владимира